



RAFFSTOREN

PERFEKT IN JEDEM DETAIL

Mit Raffstoren können Sie verhindern, dass die Sonnenstrahlen Ihre Fenster erreichen. Durch Kippen der Lamellen können Sie lüften und die Lichtmenge im Innenraum regulieren. Raffstoren leisten Ihnen tagsüber und nachts gute Dienste schützen Ihre Privatsphäre und schaffen ein angenehmes Ambiente.

Immer nach Maß gefertigt und mit 4 Jahren Garantie.

RAFF- STOREN



Schützen Ihre Privatsphäre vor unerwünschten Einblicken von außen.



Ermöglichen durch das geöffnete Fenster zu lüften, wobei die Möglichkeit der Lichtregulierung beibehalten bleibt.



Durch das Herunterfahren und Kippen der Raffstoren regulieren Sie den Lichteinfall sowie die Temperatur im Inneren Ihrer Wohnung.

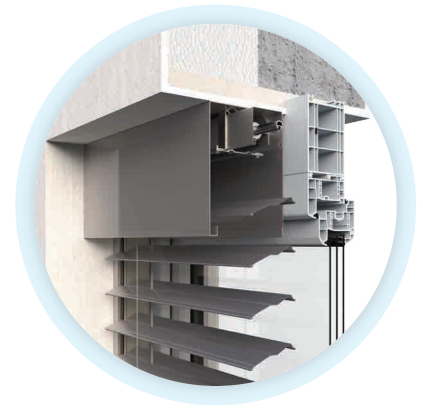


Verhindern das Überhitzen des Innenraums im Sommer und helfen Klimatisierungskosten zu sparen.

Gliederung nach Platzierung



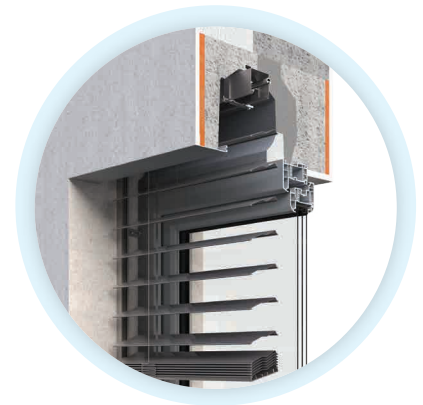
MIT ABDECKUNG AUS ALU-BLECH
Das Blech deckt die Oberschiene und das Lamellenbündel ab und schützt sie vor Witterungseinflüssen, wenn der Raffstore hochgezogen ist. Die Farbe des Schutzblechs kann an die Farbe der Raffstoren oder der Fassade angepasst werden.



ALS FREITRAGENDE AUSFÜHRUNG COMFORT-SYSTEM
Diese Variante wird dort eingesetzt, wo keine Möglichkeit besteht, die Oberschiene am Gebäude zu befestigen. Der Raffstore wird in diesem Fall nur über die Führungsschienen in der Leibung verankert.



IM UNTERPUTZKASTEN
Der Trend der letzten Jahre geht eindeutig zu Unterputzkästen, die unter der Fassade des Hauses versteckt sind. Es ist jedoch wichtig, dies vor dem eigentlichen Bau oder einer eventuellen Dämmung Ihres Hauses in Angriff zu nehmen.

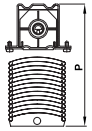


IM FENSTERSTURZ HELUZ
Dieser spezielle, zur Anbringung von außenliegenden Sonnenschutzanlagen vorgesehene Sturz dient als standardmäßiger tragender Sturz. Die Raffstoren können auch nach Fertigstellung des Baus darein eingebaut werden.

Lamellentypen

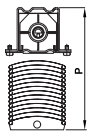


Pakethöhe



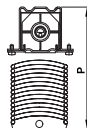
| | Z-90 NOVAL | | Z-70 | | T-80 | | C-80 VENTAL | | C-80 | |
|-------------|------------|-------|--------|-------|--------|-------|-------------|-------|--------|-------|
| | | | | | | | | | | |
| | Kurbel | Motor | Kurbel | Motor | Kurbel | Motor | Kurbel | Motor | Kurbel | Motor |
| 50 - 75 | 12 | 14 | 15 | 17 | 13 | 15 | 12,5 | 14,5 | 14 | 16 |
| 75,1 - 100 | 14 | 16 | 16 | 18 | 15 | 17 | 14 | 16 | 16 | 18 |
| 100,1 - 125 | 15 | 17 | 17 | 19 | 16 | 18 | 15,5 | 17,5 | 18 | 20 |
| 125,1 - 150 | 16 | 18 | 19 | 21 | 17 | 19 | 17 | 19 | 20 | 22 |
| 150,1 - 175 | 18 | 20 | 21 | 23 | 18 | 20 | 18,5 | 20,5 | 22 | 24 |
| 175,1 - 200 | 19 | 21 | 23 | 25 | 19 | 21 | 20 | 22 | 24 | 26 |
| 200,1 - 225 | 20 | 22 | 25 | 27 | 20 | 22 | 21,5 | 23,5 | 26 | 28 |
| 225,1 - 250 | 22 | 24 | 27 | 29 | 21 | 23 | 22,5 | 24,5 | 28 | 30 |
| 250,1 - 275 | 23 | 25 | 28 | 30 | 22 | 24 | 23,5 | 25,5 | 30 | 32 |
| 275,1 - 300 | 24 | 26 | 29 | 31 | 23 | 25 | 25 | 27 | 32 | 34 |
| 300,1 - 325 | 25 | 27 | 31 | 33 | 24 | 26 | 26,5 | 28,5 | 34 | 36 |
| 325,1 - 350 | 27 | 28 | 33 | 35 | 25 | 27 | 27,5 | 29,5 | 36 | 38 |
| 350,1 - 375 | 28 | 30 | 35 | 37 | 27 | 29 | 29 | 31 | 38 | 40 |
| 375,1 - 400 | 29 | 31 | 37 | 39 | 28 | 30 | 30 | 32 | 40 | 42 |
| 400,1 - 425 | 30 | 32 | 38 | 40 | 29 | 31 | 31,5 | 33,5 | 42 | 44 |
| 425,1 - 450 | 31 | 33 | 40 | 42 | 30 | 32 | 33 | 35 | 44 | 46 |
| 450,1 - 475 | 33 | 35 | 41 | 43 | 31 | 33 | 34,5 | 36,5 | 46 | 48 |
| 475,1 - 500 | 34 | 36 | 43 | 45 | 32 | 34 | 36 | 38 | 48 | 50 |

HÖHE (cm)

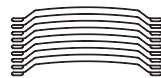


| | C-80 CC | | C-60 | | F-80 | | EXT-50 | | EXT-50 H | |
|-------------|---------|-------|--------|-------|--------|-------|--------|-------|----------|-------|
| | | | | | | | | | | |
| | Kurbel | Motor | Kurbel | Motor | Kurbel | Motor | Kurbel | Motor | Kurbel | Motor |
| 50 - 75 | 14 | 16 | 18 | 20 | 11,5 | 13,5 | 11,5 | 13,5 | 9,5 | 9,5 |
| 75,1 - 100 | 16 | 18 | 20 | 22 | 12,5 | 14,5 | 13 | 15 | 11 | 11 |
| 100,1 - 125 | 18 | 20 | 22 | 24 | 13 | 15 | 13 | 15 | 11 | 11 |
| 125,1 - 150 | 20 | 22 | 24 | 26 | 14 | 16 | 14 | 16 | 12 | 12 |
| 150,1 - 175 | 22 | 24 | 26 | 28 | 14,5 | 16,5 | 14 | 16 | 12 | 12 |
| 175,1 - 200 | 24 | 26 | 28 | 30 | 15,5 | 17,5 | 15,5 | 17,5 | 13,5 | 13,5 |
| 200,1 - 225 | 26 | 28 | 30 | 32 | 16 | 18 | 17 | 19 | 15 | 15 |
| 225,1 - 250 | 28 | 30 | 32 | 34 | 17,5 | 19,5 | 17 | 19 | 15 | 15 |
| 250,1 - 275 | 30 | 32 | 34 | 36 | 18,5 | 20,5 | 18,5 | 20,5 | 16 | 16 |
| 275,1 - 300 | 32 | 34 | 36 | 38 | 19 | 21 | 20 | 22 | - | - |
| 300,1 - 325 | 34 | 36 | 38 | 40 | 20,5 | 22,5 | 20 | 22 | - | - |
| 325,1 - 350 | 36 | 38 | 40 | 42 | 21 | 23 | 22 | 24 | - | - |
| 350,1 - 375 | 38 | 40 | 42 | 44 | 23 | 25 | - | - | - | - |
| 375,1 - 400 | 40 | 42 | 44 | 46 | 23,5 | 25,5 | - | - | - | - |
| 400,1 - 425 | 42 | 44 | 46 | 48 | 24,5 | 26,5 | - | - | - | - |
| 425,1 - 450 | 44 | 46 | 48 | 50 | - | - | - | - | - | - |
| 450,1 - 475 | 46 | 48 | 50 | 52 | - | - | - | - | - | - |
| 475,1 - 500 | 48 | 50 | 52 | 54 | - | - | - | - | - | - |

HÖHE (cm)



PROTAL



| | Kurbel / Motor | Kurbel / Motor | Kurbel / Motor | Kurbel / Motor | | | |
|---------------|----------------|----------------|----------------|----------------|------|---------------|------|
| 75,0 - 171,3 | 25,7 | 236,7 - 245,1 | 32,0 | 310,7 - 319,0 | 38,4 | 384,5 - 392,8 | 44,7 |
| 171,4 - 172,5 | 26,3 | 245,2 - 246,4 | 32,7 | 319,1 - 320,2 | 39,0 | 392,9 - 394,1 | 45,4 |
| 172,6 - 189,3 | 26,9 | 246,5 - 263,3 | 33,3 | 320,3 - 337,1 | 39,6 | 394,2 - 411,0 | 46,0 |
| 189,4 - 190,6 | 27,4 | 263,4 - 264,6 | 34,0 | 337,2 - 338,4 | 40,3 | 411,1 - 413,2 | 46,7 |
| 190,7 - 199,1 | 28,2 | 264,7 - 273,0 | 34,6 | 338,5 - 346,8 | 40,9 | 413,3 - 429,3 | 47,3 |
| 199,2 - 200,4 | 28,8 | 273,1 - 274,2 | 35,2 | 346,9 - 348,1 | 41,6 | 429,4 - 431,5 | 48,0 |
| 200,5 - 217,3 | 29,5 | 274,3 - 291,1 | 35,8 | 348,2 - 365,0 | 42,2 | 431,6 - 439,6 | 48,6 |
| 217,4 - 218,6 | 30,2 | 291,2 - 292,4 | 36,5 | 365,1 - 366,3 | 42,9 | 439,7 - 441,8 | 49,3 |
| 218,7 - 235,4 | 30,8 | 292,5 - 309,3 | 37,1 | 366,4 - 382,5 | 43,5 | 441,9 - 450,0 | 49,9 |
| 235,5 - 236,6 | 31,4 | 309,4 - 310,6 | 37,8 | 382,6 - 384,4 | 44,1 | | |

HÖHE (cm)

Ausführungsmöglichkeiten

| Raffstoretyp | Lamellenbreite | Bedienung | | | | Führung | | | Ausführung | | | | |
|--------------|----------------|-----------|-------|--------|-------------|-----------------|--------------|---------------------------|-----------------------------|-------|-------------|---------|----------|
| | | Kurbel | Motor | Schnur | Kugellkette | Führungsschiene | Führungsseil | Zusätzliches Führungsseil | Beidseitige Lamellenwendung | Offen | Freitragend | MISTRAL | Schrägen |
| Z-90 NOVAL | 90 mm | ■ | ● | NEIN | NEIN | ■ | ● | ● | NEIN | ● | ● | ● | ● |
| Z-70 | 70 mm | ■ | ● | NEIN | NEIN | ■ | ● | ● | NEIN | ● | ● | NEIN | ● |
| T-80 | 80 mm | ■ | ● | NEIN | NEIN | ■ | ● | ● | JA | ● | ● | ● | ● |
| C-80 VENTAL | 80 mm | ■ | ● | NEIN | NEIN | ■ | NEIN | NEIN | NEIN | ● | ● | ● | ● |
| C-80 | 80 mm | ■ | ● | NEIN | NEIN | ■ | ● | ● | JA | ● | ● | ● | ● |
| C-80 CC | 80 mm | ■ | ● | NEIN | NEIN | ■ | ● | ● | NEIN | ● | ● | ● | ● |
| C-60 | 60 mm | ■ | ● | NEIN | NEIN | ■ | ● | ● | JA | NEIN | ● | ● | ● |
| F-80 | 80 mm | ■ | ● | NEIN | NEIN | ■ | ● | ● | JA nur bei Seilführung | ● | ● | NEIN | NEIN |
| EXT-50 | 50 mm | ● | NEIN | ■ | ● | NEIN | ■ | ● | ■ | NEIN | NEIN | NEIN | NEIN |
| EXT-50 H | 50 mm | ● | ● | NEIN | NEIN | NEIN | ■ | ● | ■ | NEIN | NEIN | NEIN | NEIN |
| PROTAL | 96 mm | ● | ■ | NEIN | NEIN | ■ | NEIN | NEIN | NEIN | JA | JA | NEIN | NEIN |

Legenda: ■ standard ● gegen Aufpreis / Abzug

Mindesttiefe des Montage-raums für Lamellen in cm

| Lamellentyp | Seil / Führungsschiene versenkte Führungsschiene |
|-------------|---|
| Z-90 NOVAL | 14 |
| Z-70 | 12 |
| T-80 | 12 |
| C-80 VENTAL | 13 |
| C-80 | 12 |
| C-80 CC | 13 |
| C-60 | 10 |
| F-80 | 12 |
| EXT-50 | 8,7* |
| EXT-50 H | 10* |
| PROTAL | 12 |

* nur mit Seilführung



Farbausführungen

In unserem breiten Angebot an Farben und Farbtönen findet jeder das Passende! Im Grundangebot finden Sie die Farben Weiß, Bronze, Braun, Silber, Grau, Anthrazit oder Schwarz. Wenn Sie bei der Wahl der Farbe sicher gehen wollen, besuchen Sie einen der Läden unserer Partner. Dort können Sie sich alle Farbkollektionen ansehen und werden gerne bei der Auswahl beraten.



Bedienungsarten

Motorisiert – 230-V- bzw. 12-V-Elektromotor mit Solarstromversorgung mit folgenden Steuerungsmöglichkeiten.

- Schalter
- Steuerungsautomatik (Sonnen- und Windwächter)
- Fernbedienung
- intelligentes mobiles System (Tahoma-System)

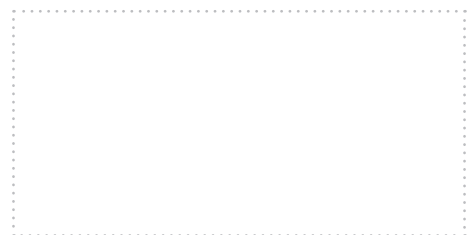
Manuell:

- Kurbel mit Getriebe



Weitere Informationen finden Sie unter
www.servisclimax.de

Die Angaben in diesem Werbematerial sind rein informativ. Für weitere Informationen über die Produkte der Firma SERVIS CLIMAX a.s. wenden Sie sich bitte an einen unserer Geschäftspartner in Ihrer Nähe. Das komplette Angebot, einschließlich technischer Unterstützung, finden Sie auf unseren Internetseiten www.servisclimax.de



Ihr CLIMAX-Partner: